

Акриловые краски по ткани



Водоразбавляемые, вязкотекучие, мягкие кроющие акриловые краски. Имеют слабый запах, устойчивы к атмосферным воздействиям, высыхают путем испарения воды, приобретая водостойкость.



Акриловая краска по ткани «ТАИР» предназначена для нанесения на плотные ткани из натуральных волокон, таких как лен и хлопок. Синтетические и смешанные ткани более чувствительны к стирке, так как не обеспечивают прочного сцепления с краской.



Краски по ткани содержат термозакрепляющую смолу, поэтому красочный слой приобретает прочность только после термообработки, которая производится проглаживанием утюгом или током горячего воздуха из фена.

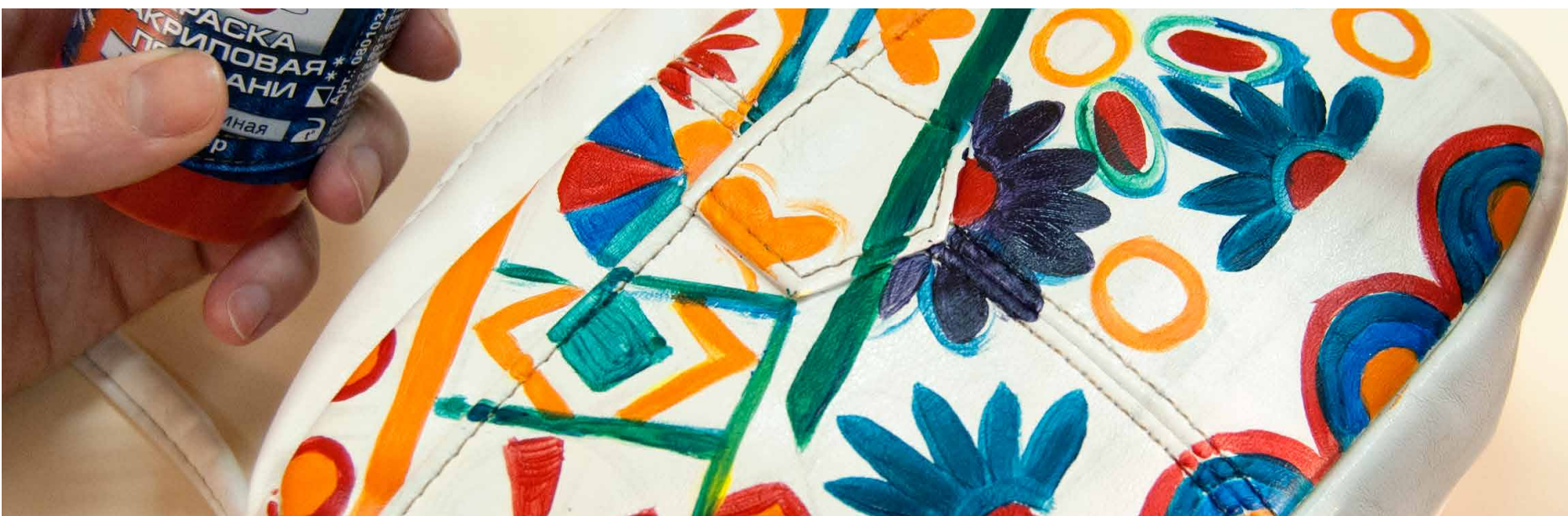


Следует учитывать, что акриловая краска по ткани от «ТАИР» не предназначена для полного окрашивания ткани, а только для фрагментарного нанесения, то есть какого-либо рисунка, так как красочный слой придает ткани некоторую жесткость.

НАНЕСЕНИЕ НА ТКАНЬ ЧЕРЕЗ ТРАФАРЕТ



При необходимости акриловые краски по ткани можно разбавить водой или специальным разбавителем акриловых красок. Рекомендуется не добавлять много воды, чтобы краски по ткани не растекались и не снижали окрашивающую способность. Кисти и принадлежности промывайте водой до высыхания краски.



Краски по ткани содержат термозакрепляющуюся смолу, поэтому красочный слой приобретает прочность только после термообработки, которая производится проглаживанием утюгом с обратной стороны изделия или потоком горячего воздуха из фена.



Акриловые краски по ткани можно приобрести и в наборе или поштучно банками 50 мл.

